

# Latitude 7280

## Quick Start Guide

Οδηγός γρήγορης έναρξης

Guia de início rápido

Краткое руководство по началу работы

מדריך הפעלה מהירה



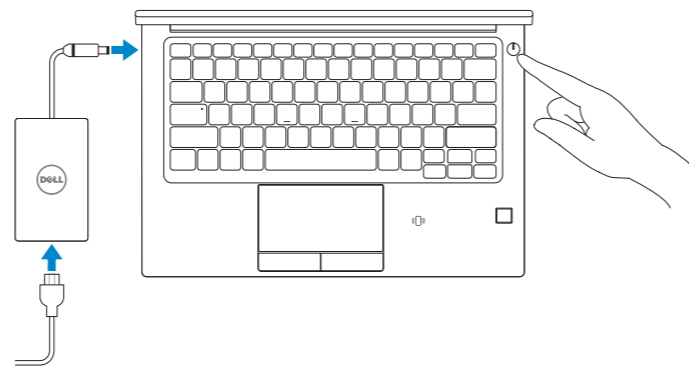
## 1 Connect the power adapter and press the power button

Συνδέστε τον προσαρμογέα ισχύος και πιέστε το κουμπί λειτουργίας

Ligar o transformador e premir o botão para ligar/desligar

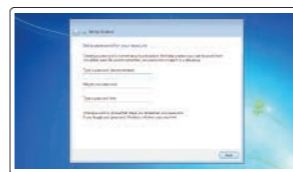
Подключите адаптер питания и нажмите кнопку питания

חבר את מתאם החשמל ולחץ על כפתור הפעלה



## 2 Finish Windows 7 setup

Ολοκληρώστε την εγκατάσταση των Windows 7 | Concluir a configuração do Windows 7 | Завершите установку Windows 7 | סיום את ההתקנה של Windows 7

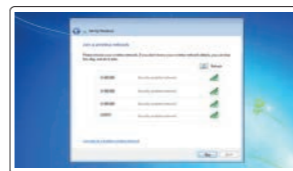


### Set a password for Windows

Ορίστε έναν κωδικό πρόσβασης για τα Windows  
Defina uma palavra-passe para o Windows

Установите пароль для Windows

הגדר סימנה עבור Windows



### Connect to your network

Συνδεθείτε στο δίκτυό σας

Ligue-se à sua rede

Подключитесь к сети

התחבר לרשת

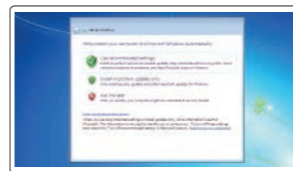
**NOTE: If you are connecting to a secured wireless network, enter the password for the wireless network access when prompted.**

**ΣΗΜΕΙΩΣΗ:** Αν πρόκειται να συνδεθείτε σε ασφαλές ασύρματο δίκτυο, πληκτρολογήστε τον κωδικό πρόσβασης στο ασύρματο δίκτυο, όταν σας ζητηθεί.

**NOTA:** se estiver a efetuar a ligação a uma rede sem fios segura, insira a palavra-passe correspondente, quando necessário.

**ПРИМЕЧАНИЕ.** Если вы подключаетесь к защищенной беспроводной сети, введите пароль доступа к беспроводной сети при появлении соответствующего запроса.

**הערה:** אם אתה מתחבר לרשת אלחוטית מאובטחת, הןן סימנה לקבלת גישה לרשת כשתבקש לעשות זאת.



### Protect your computer

Προσταψίτε τον υπολογιστή σας

Proteja o seu computador

Защитите свой компьютер

הגנה על המחשב

### Product support and manuals

Υποστήριξη προϊόντων και εγχειρίδια

Supporte do produto e manuais

Поддержка и руководства по продукту

תמיכה במוצר ומדריכים למשתמש

[Dell.com/support](http://Dell.com/support)

[Dell.com/support/manuals](http://Dell.com/support/manuals)

[Dell.com/support/windows](http://Dell.com/support/windows)

### Contact Dell

Επικοινωνία με την Dell | Contactar a Dell

Связаться с Dell | Dell קשר עם

[Dell.com/contactdell](http://Dell.com/contactdell)

### Regulatory and safety

Κανονισμοί και ασφάλεια | Regulações e segurança

Нормативные требования и безопасность | תקינה ובטיחות

[Dell.com/regulatory\\_compliance](http://Dell.com/regulatory_compliance)

### Regulatory model

Κανονιστικό μοντέλο | Modelo regulamentar

Нормативная модель | דגם תקינה

P28S

### Regulatory type

Κανονιστικός τύπος | Tipo regulamentar

Нормативный тип | סוג תקינה

P28S001

### Computer model

Μοντέλο υπολογιστή | Modelo do computador

Модель компьютера | דגם המחשב

Latitude 7280



0KXTHKA00

© 2017 Dell Inc. or its subsidiaries.

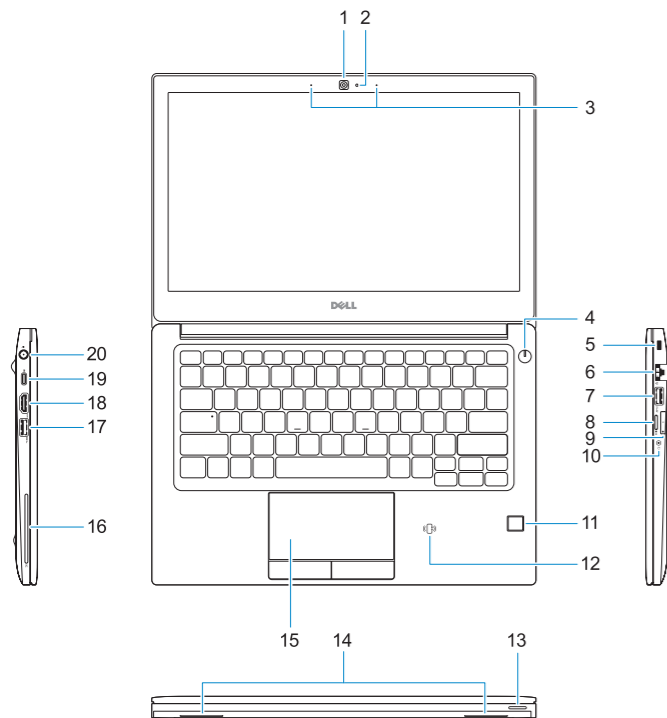
© 2017 Microsoft Corporation.



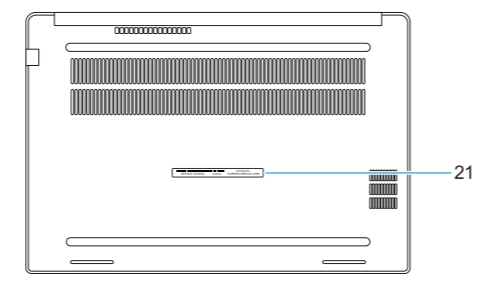
2017-03

# Features

Χαρακτηριστικά | Funcionalidades | Компоненты | תכנות



- |                                   |   |
|-----------------------------------|---|
| 1. Camera                         | 12. NFC sensor (optional)                                 |
| 2. Camera status light            | 13. Status light  |
| 3. Microphones                    | 14. Speakers  |
| 4. Power button                   | 15. Touchpad  |
| 5. Security cable slot            | 16. Smartcard reader (optional)                           |
| 6. Network port                   | 17. USB 3.0 port  |
| 7. USB 3.0 port with PowerShare   | 18. HDMI port   |
| 8. microSD port                   | 19. DisplayPort over USB Type-C (optional Thunderbolt™ 3) |
| 9. USIM port                      | 20. Power connector port                                  |
| 10. Headset port                  | 21. Service tag label                                     |
| 11. Fingerprint reader (optional) |   |



- |  |  |
|--|--|
| 1. Κάμερα  | 12. Αισθητήρας NFC (προαιρετικά)                             |
| 2. Λυχνία κατάστασης κάμερας                               | 13. Λυχνία κατάστασης  |
| 3. Μικρόφωνα   | 14. Ηχεία  |
| 4. Κουμπί λειτουργίας                                      | 15. Επιφάνεια αφής   |
| 5. Υποδοχή καλωδίου ασφαλείας                              | 16. Μονάδα ανάγνωσης έξυπνων καρτών (προαιρετικά)            |
| 6. Θύρα δικτύου  | 17. Θύρα USB 3.0   |
| 7. Θύρα USB 3.0 με PowerShare                              | 18. Θύρα HDMI  |
| 8. Θύρα microSD  | 19. DisplayPort μέσω USB Type-C (προαιρετικά Thunderbolt™ 3) |
| 9. Θύρα USIM   | 20. Θύρα συνδέσμου τροφοδοσίας                               |
| 10. Θύρα σεντ ακουστικών-μικροφώνου                        | 21. Ετικέτα εξυπηρέτησης                                     |
| 11. Μονάδα ανάγνωσης δακτυλικών αποτυπωμάτων (προαιρετικά) |  |

- |  |  |
|--|--|
| 1. Câmera                                    | 12. Placa NFC (opcional)   |
| 2. Luz de estado da câmara                   | 13. Luz de estado  |
| 3. Microfones                                | 14. Altifalantes   |
| 4. Botão para ligar/desligar                 | 15. Painel táctil  |
| 5. Ranhura do cabo de segurança              | 16. Leitor de cartão inteligente (opcional)                        |
| 6. Porta de rede                             | 17. Porta USB 3.0  |
| 7. Porta USB 3.0 com PowerShare              | 18. porta HDMI   |
| 8. Porta microSD                             | 19. DisplayPort através de USB de tipo C (Thunderbolt™ 3 opcional) |
| 9. Porta USIM                                | 20. Porta do transformador   |
| 10. Porta de auscultadores                   | 21. Rótulo da etiqueta de serviço                                  |
| 11. Leitor de impressões digitais (opcional) |  |

- |   |  |
|---|--|
| 1. Камера   | 12. Датчик NFC (дополнительный)  |
| 2. Индикатор состояния камеры   | 13. Индикатор состояния  |
| 3. Микрофоны  | 14. Динамики   |
| 4. Кнопка питания   | 15. Сенсорная панель   |
| 5. Гнездо для защитного троса   | 16. Устройство чтения смарт-карт (опция)   |
| 6. Сетевой порт   | 17. Порт USB 3.0   |
| 7. Разъем USB 3.0 с функцией PowerShare                                       | 18. Порт HDMI  |
| 8. Разъем microSD   | 19. Порт DisplayPort через интерфейс USB Type-C (дополнительно через Thunderbolt™ 3) |
| 9. Порт USIM  | 20. Порт разъема питания   |
| 10. Разъем для наушников  | 21. Метка обслуживания   |
| 11. Устройство для считывания отпечатков пальцев (заказывается дополнительно) |  |

- |                                    |  |
|------------------------------------|--|
| 1. מצלמה                           | 12. חיישן NFC (אופציונלי)  |
| 2. נורית מצב מצלמה                 | 13. נורית מצב  |
| 3. מיקרופונים                      | 14. רמקולים  |
| 4. לחצן הפעלה                      | 15. משטח מגע   |
| 5. חריץ כבל אבטחה                  | 16. קורא כרטיס חכם (אופציונלי)                                   |
| 6. יציאת רשת                       | 17. יציאת USB 3.0  |
| 7. יציאת USB 3.0 עם PowerShare     | 18. יציאת HDMI   |
| 8. יציאת MicroSD                   | 19. יציאת DisplayPort over USB Type-C (Thunderbolt™ 3 אופציונלי) |
| 9. יציאת USIM                      | 20. יציאת מחבר חשמל  |
| 10. יציאת אוזניים                  | 21. תוית תג שירות  |
| 11. קורא טביעות אצבעות (אופציונלי) |  |